

RGB HIGH SPEED AMPLIFIER 12-24VDC 3X8A AMPLIFICADOR ALTA VELOCIDAD RGB 12-24VDC 3X8A



INTRODUCTION INTRODUCCIÓN

EN High speed large current power amplifier, suit for PWN control led controller, it can amplify the power of LED controller, each time add one amplifier, the connecting number of led will be more than twice to three times, and can cascade, in theory, numerous amplifiers can be connected. It is convenience for different voltage, high power and small power LED lamps and lanterns unified control. Whether our company's products or any other company's products, as long as it is PWN control, voltage appropriate, all can use this series power amplifier. Using high speed light lotus root design, can achieve very low delay time, to ensure that when many sets of cascade, it can keep pace with host.

ES Amplificador de corriente de alta velocidad grande, juego para el control llevado del control del PWN, puede amplificar el poder del controlador LED, cada vez que agregue un amplificador, el número de conexión de led será más de dos veces tres veces, y puede en cascada, en teoría, se pueden conectar numerosos amplificadores. Es conveniente para diferentes lámparas de alto voltaje, alta potencia y pequeña potencia LED y linternas de control unificado. Si nuestro los productos de la compañía o los productos de otras compañías, siempre que sea un control PWN, voltaje apropiado, todos pueden usar este amplificador de potencia serie. El uso de un diseño de raíz de loto ligero de alta velocidad puede lograr un retraso muy bajo tiempo, para garantizar que cuando muchos conjuntos de cascada, puede mantener el ritmo con el host.

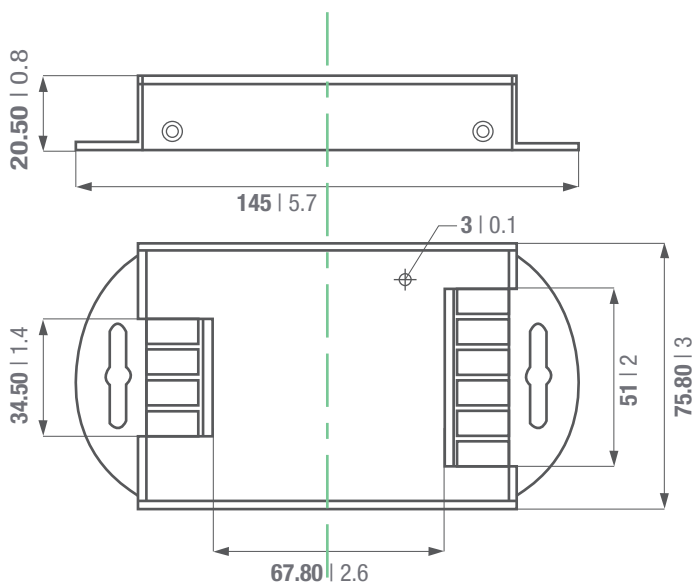
Certifications | Certificaciones



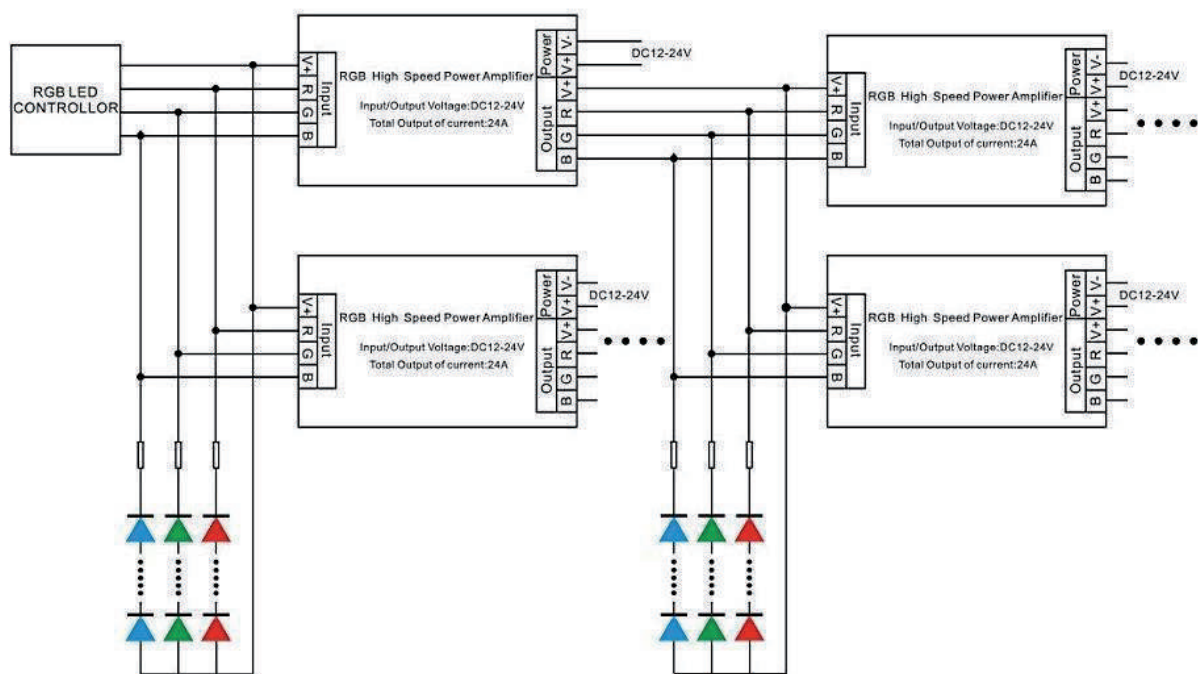
TECHNICAL DATA DATOS TÉCNICOS

Power / Potencia	288-576W
Input Voltage / Tensión de entrada	12-24V
Current / Corriente	3x8000mA
Operating Temperature / Temperatura de operación	-20°C / 60°C
Dimmerizable / Dimerizable	✓
Input signal / Señal de entrada	PWM dimming signal / señal de atenuación PWM
Dimming range / Rango de atenuación	0.1%-100%
Conexión / connection	Common anode / Ánodo Común
Size / Tamaño	145x76.8x20.5mm
Input signal / Señal de entrada	PWM dimming signal / señal de atenuación PWM

DIMENSIONS (MM | in) DIMENSIONES



CONNECTION DIAGRAM DIAGRAMA DE CONEXIÓN



INTERFACE INSTRUCTION INSTRUCCIÓN DE INTERFAZ

- (EN)** RGB signal control port:
- : Common anode public pole
 - : R channel input signal cathode
 - : G channel input signal cathode
 - : B channel input signal cathode

- (ES)** Puerto de control de señal RGB:
- : Polo público del ánodo común
 - : R entrada de la señal
 - : G entrada de la señal
 - : B entrada de la señal

- (EN)** Power and load output port:
- : B channel load output cathode
 - : G channel load output cathode
 - : R channel load output cathode
 - : Load output common anode public pole
 - : Power supply input voltage anode
 - : Power supply input voltage cathode

- (ES)** Puerto de salida de potencia y carga :
- : B salida de carga del canal
 - : G salida de carga del canal
 - : R salida de carga de canal
 - : Polo público del ánodo común de salida de carga
 - : Ánodo de la tensión de entrada de la fuente de alimentación
 - : Cátodo del voltaje de entrada de la fuente de alimentación

