

## PANELES LED

Pan-17-a2; Pan-31; Pan-31-a2; Pan-53-a2; Pan-32; Pan-54-a2; Pan-55; Pan-57-a1

## DATOS TÉCNICOS

| Tipo de LED | Tensión de entrada | Frecuencia | Grado IP | Temperatura de trabajo | Clase |
|-------------|--------------------|------------|----------|------------------------|-------|
| 4014/0.2W   | 220-240VCA         | 50Hz       | IP20     | -20°C A 40°C           | II    |

| Modelo    | Potencia | Blanco Cálido 3000°K | Blanco Neutro 4000°K | Blanco Frío 6000°K |
|-----------|----------|----------------------|----------------------|--------------------|
| PAN-17-A2 | 20W      | 1400 lm              | 1400 lm              | 1400 lm            |
| PAN-31    | 40W      | 3000 lm              | 3000 lm              | 3000 lm            |
| PAN-31-A2 | 40W      | 3000 lm              | 3000 lm              | 3000 lm            |
| PAN-53-A2 | 40W      | 3000 lm              | 3000 lm              | 3000 lm            |
| PAN-32    | 40W      | 3000 lm              | 3000 lm              | 3000 lm            |
| PAN-54-A2 | 40W      | 3000 lm              | 3000 lm              | 3000 lm            |
| PAN-55    | 60W      | 4500 lm              | 4500 lm              | 4500 lm            |
| PAN-57-A2 | 60W      | 4500 lm              | 4500 lm              | 4500 lm            |

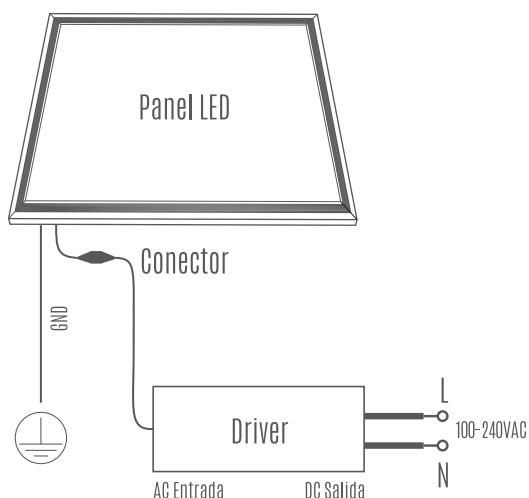
### Advertencias:

- Apto para uso interior
- Luminaria no apta para la instalación sobre superficies normalmente inflamables
- Asegúrese de que la corriente eléctrica está apagada antes de la instalación.

## DIMENSIONES

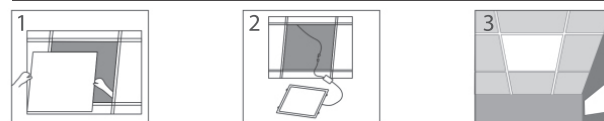
| Modelo    | Largo (mm) | Ancho (mm) | Alto (mm) |
|-----------|------------|------------|-----------|
| PAN-17-A2 | 153 mm     | 1203 mm    | 10 mm     |
| PAN-31    | 595 mm     | 595 mm     | 10 mm     |
| PAN-31-A2 | 595 mm     | 595 mm     | 10 mm     |
| PAN-53-A2 | 603 mm     | 603 mm     | 10 mm     |
| PAN-32    | 295 mm     | 1195 mm    | 10 mm     |
| PAN-54-A2 | 303 mm     | 1203 mm    | 10 mm     |
| PAN-55    | 595 mm     | 1195 mm    | 10 mm     |
| PAN-57-A2 | 603 mm     | 1203 mm    | 10 mm     |

## CONEXIÓN



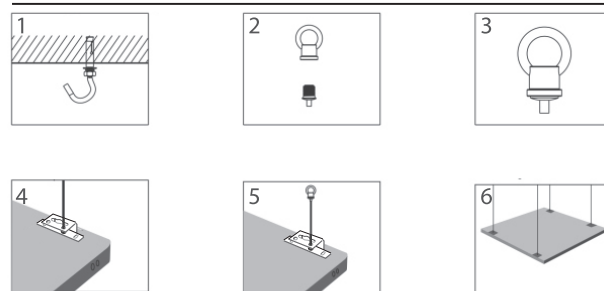
## MONTAJE

### Embutido



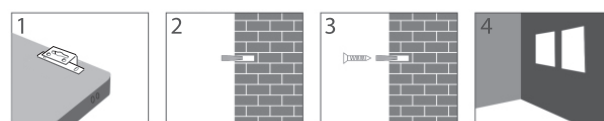
- 1 - Quitar el techo.
- 2 - Conectar a corriente.
- 3 - Encenderlo, la instalación está completa.

### Suspendido



- 1 - Colocar el enganche en el techo.
- 2 - Tomar los dos accesorios.
- 3 - Instalar los dos accesorios.
- 4 - Instalar un extremo del cable en el enganche del Panel LED. Instale los cuatro cables uno por uno.
- 5 - Coloque el otro extremo del cable sobre el enganche del techo.
- 6 - Repita el paso 5 con los cuatro extremos. Enciéndalo, la instalación está completa.

### Montado



- 1 - Fijar el enganche al Panel LED.
- 2 - Realice un agujero de acuerdo a la distancia de los cuatro enganches, luego inserte el tarugo en la pared con fuerza.
- 3 - Coloque los cuatro tornillos en la pared.
- 4 - Coloque el Panel LED, enciéndalo, la instalación está completa.