

LED Flood Lights | Reflectores LED



10W | Ref-51



20W | Ref-52



30W | Ref-53



50W | Ref-54



70W | Ref-66



100W | Ref-55



150W | Ref-56



200W | Ref-57



250W | Ref-61



300W | Ref-62

Technical data | Datos técnicos

Light Source / Fuente de Luz	LED
Position of Use / Posición de Uso	Universal
Input Voltage / Tensión de Entrada	220-240 VAC
Frequency / Frecuencia	50Hz
Power Factor / Factor de Potencia	0.9
Op. Temperature / Temp.de Trabajo	-20°C ~ 40°C
Material	Aluminum / Aluminio
Protection / Protección	Glass / Vidrio
IP Grade / Grado IP	IP65
Class / Clase	I
Mounting Height / H de Montaje	1m - 6m
Projected Surface to the wind / Superficie Proyectada al Viento	0,1m²
Fixed / Fijación	8 Nm (min)
Driver	✓
LEDs Modules / Módulos LEDs	✓

Warnings | Advertencias



- Suitable for outdoor and indoor use.
- The flexible cable or outer cord of this luminaire can not be replaced; In the case that it is damaged, the luminaire must be replaced.
- Luminaire not suitable for installation on flammable surfaces.
- Make sure that the electrical power is off before starting the installation.
- Please read the complete instructions before installing the reflector.



- Apto para uso exterior e interior.
- El cable flexible o cordón exterior de esta luminaria no puede sustituirse; en el caso de que este dañado, la luminaria debe sustituirse.
- Luminaria no apta para la instalación sobre superficies inflamables.
- Asegúrese de quitar la corriente eléctrica antes de comenzar la instalación.
- Por favor, lea las instrucciones completas antes de instalar el reflector.

Certifications | Certificaciones

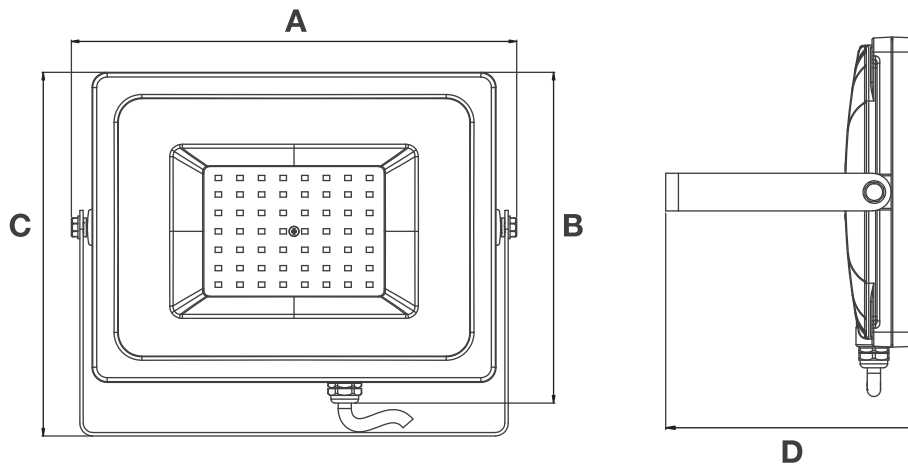


	REF-51	REF-52	REF-53	REF-54	REF-66	REF-55	REF-56	REF-57	REF-61	REF-62
Power / Potencia	10W	20W	30W	50W	70W	100W	150W	200W	250W	300W
Current / Corriente	45mA	87mA	130mA	220mA	320mA	435mA	650mA	870mA	1080mA	1300mA
Brightness / Intensidad lumínica (lm)										
CW Cool White / Blanco Frío (6500°K)	800	1600	2700	4000	5600	8000	12000	16000	20000	24000
NW Neutral White / Blanco Neutro (4000°K)	800	1600	2700	4000	5600	8000	12000	16000	20000	24000
WW Warm White / Blanco Cálido (3000°K)	800	1600	2700	4000	5600	8000	12000	16000	20000	24000
Total LED Q'ty / Cant. de LED Total	15	28	28	56	108	108	135	189	243	270
Weight / Peso (Kg)	0.38	0.69	0.93	1.00	1.32	2.00	4.33	5.30	6.17	7.15

LED Flood Lights | Reflectores LED

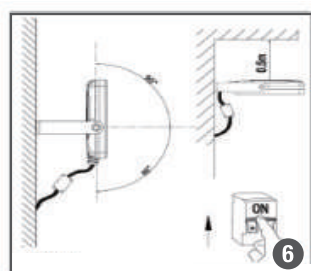
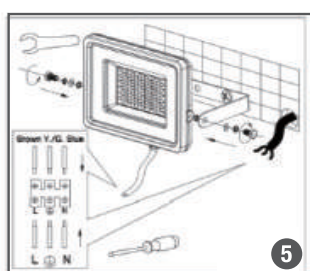
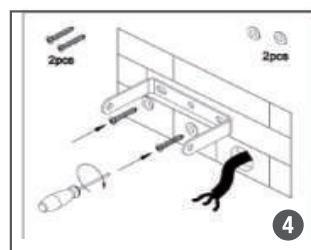
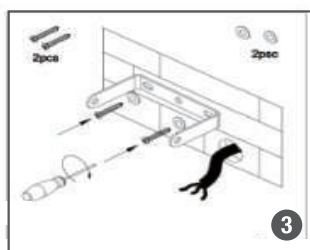
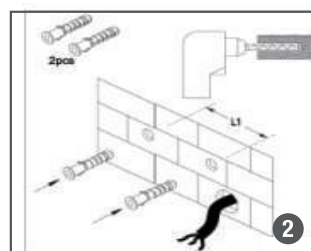
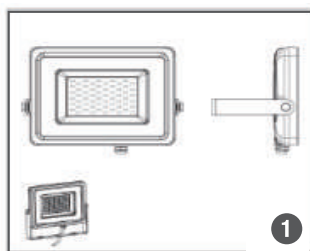
Ref-51; Ref-52; Ref-53; Ref-54; Ref-55; Ref-56; Ref-57; Ref-61; Ref-62; Ref-66

Dimensions | Dimensiones



	Ref-51	Ref-52	Ref-53	Ref-54	Ref-66	Ref-55	Ref-56	Ref-57	Ref-61	Ref-62
A (mm in)	121 4.76	153 6.02	178 7.00	223 8.77	261 10.27	291 11.45	404 15.90	439 17.28	484 19.05	529 20.82
B (mm in)	96 3.77	113 4.44	133 5.23	170 6.69	197 7.75	221 8.70	299 11.77	327 12.87	361 14.21	395 15.55
C (mm in)	114 4.48	132 5.19	152 5.98	188 7.40	217 8.54	240 9.44	322 12.67	346 13.62	381 15	415 16.33
D (mm in)	82 3.22	91 3.58	101 3.97	119 4.68	137 5.39	148 5.82	200 7.87	213 8.38	226 8.89	243 9.56

Installation | Instalación



EN

(1) Do not install on a surface susceptible to vibrations. I (2) Remove the screw that is to mount the lamp holder. Remove the support. (See fig.1) I (3) Mark the position of the hole to fix the bracket on the wall. Drill the wall in the marked positions (the screws are not included). (See fig.2) I (4) Screw the fixing bracket to the wall with suitable screws (See fig.3) I (5) Mount the bracket back to the device. Adjust the projector to the desired position and tighten the screw of the fixing bracket. (See fig.4) I (6) Connect the cable with the input cable to the product through the waterproof case. Observe the line (-) of the cable. (See figure 5) (it is necessary to use the connection box of minimum IP65 or higher, making sure that the waterproof screw is tight). I (7) Turn on the projector to be sure of its correct operation. Adjust the irradiation angle according to the condition of use (See fig.6)

ES

(1) No instale en una superficie susceptible a vibraciones. I (2) Retire el tornillo que es para montar el soporte de la lámpara. Retire el soporte. (Ver fig.1) I (3) Marque la posición del orificio para fijar el soporte en la pared. Perforar la pared en las posiciones marcadas (los tornillos no están incluidos). (Ver fig.2) I (4) Atornille el soporte de fijación a la pared con tornillos adecuados (Ver fig.3) I (5) Monte el soporte de nuevo al dispositivo. Ajuste el proyector a la posición deseada y apriete el tornillo del soporte de fijación. (Ver fig.4) I (6) Conecte el cable con el cable de entrada al producto a través de la caja impermeable. Observe la línea (-) del cable. (Ver figura 5) (es necesario usar la caja de conexiones de mínimo IP65 o superior, asegurándose de que el tornillo impermeable está bien apretado). I (7) Encienda el proyector para estar seguro de su correcto funcionamiento. Ajuste el ángulo de irradiación de acuerdo a la condición de uso (Ver fig.6)